

# Det danske landskab dengang og i dag

Af Anne Herskind

Landskabet har i det forrige årtusinde været under stor forandring. Fra vikingetidens spæde opdyrkning over hujulplovens indmarch i middelalderen og til sidste århundredes moderne og yderst effektive dyrkning af landbrugsarealerne. Nogle forandringer i landbruget, som har sat sig tydelige spor i vores landskab og har stor indflydelse på vores vilde dyre og planteliv.

Diskussionen om vores brug af naturen er ikke ny, men bliver mere og mere aktuell for eleverne at deltage i. Skal landskabet forandres til et rekreativt område for turister, økologisk landbrug eller yderligere effektivisering af landbrugsproduktionen?

Hvilke konsekvenser vil de forskellige valg have for

den natur, vi kender i dag?

Eleverne skal gennem kendskab til fortidens landskab og undersøgelser af det nuværende landskab forsøge at forstille sig, hvordan forandringerne skal forløbe ind i det nye årtusinde.

Hvordan har landbruget forandret sig? Eleverne skal undersøge det åbne land m.h.t. dyre- og plantelivet på markerne og i de hegn, der er tilbage. En undersøgelse af forskelligheder og mulighed for at sammenligne to biotoper.

Efter undersøgelserne skal eleverne forsøge at sammenholde deres undersøgelsesresultater fra de to steder, for at lave en karakteristik af områdernes fordele og ulemper.

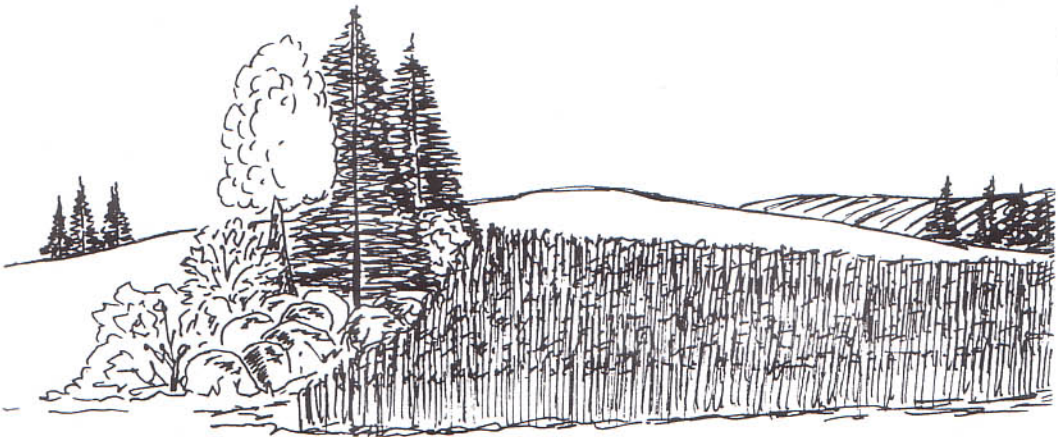
Hvad sker der på mar-

ken, når der kun er én afgrøde i forhold til insektlivet, og hvilke konsekvenser får det for landmanden i et konventionelt landbrug?

Det er vigtigt, at eleverne får en fornemmelse af, at indgriben i naturen har mange facetter, som det ofte kan være svært at gennemskue. Det betyder også, at de ikke vil komme til et endegyldigt svar, men må tage nogle valg og se, hvilke konsekvenser det får. Diskussionen kan meget vel føres over på økologisk produktion for at se på, hvordan dyre- og plantelivet så vil have det. Et begreb som arts diversitet inddrages og forklares.

Forløbet sigter på elever i 7 klasse.

Husk som lærer, at aftale med landmanden, at I går



Tegning: Anne Herskind



Tegning Anne Herskind

lidt ind på marken – ca. 5 meter parallelt med hegn.

**Undersøgelse af det danske landskab i dag.**

En undersøgelse af en mark, hvor der er sået vinterafgrøde og et levende hegn.

I skal undersøge en mark og et naturligt hegn i nærheden af skolen.

I gamle dage brugte bonden de mange sten fra marken til at bygge hegn rundt om markerne. Mange steder plantede han også træer og buske omkring marken. Det skulle give læ for vinden og forhindre jordfygning. I skal forsøge at finde sådan et levende hegn i jeres område. Det bliver sværere og sværere, fordi de er i vejen for landbrugets store maskiner. Alligevel er det sådan at landmanden i dag kan få tilskud til at plante nye læhegn, fordi man har fundet ud af, at de har stor betyd-

ning for markernes klima og det vilde dyre- og planteliv.

I skal undersøge, hvilke forskelle der er på en dyrket mark og et læhegn. I skal fange dyr, finde planter og måle temperatur, fugtighed, lys og vind. Det er alle sammen faktorer, der har indflydelse på livet på marken eller i hegn.

På turen skal I medbringe:

- Termometer
- Vindmåler
- Fugtighedsmåler
- Evt. lysmåler
- Papir og blyant
- 2 syltetøjsglas pr. gruppe
- 8 engangskrus pr. gruppe
- Insektnet
- En rulle plastikposer og



Tegning Anne Herskind

sprittusser i 2 forskellige farver.

Indsamling af dyr kan være svært – de flytter sig jo! Brug et net som I forsigtigt bevæger frem og tilbage i planterne. I et syltetøjsglas indsamler I de insekter, der var i nettet. Det samme gør I inde i det levende hegn i buske og grene og lægger dem i et andet glas. Skriv med en sprittus mark og hegn på glassene.



Tegning Anne Herskind

I skal sætte faldglas ned. Et faldglas er et engangsbæger, som I prikker små huller i bunden af, så vandet kan løbe ud. I graver det ned i jorden. I sætter 4 glas ned i hegn og 4 glas i marken.

Glassene henter I næste morgen. Det kan kun lade sig gøre, hvis det er tæt på skolen.

Hvor var der flest arter tilstede?

**Planteindsamling i hegnet og på marken**

I skal undersøge 100 m hegn for, hvor mange plantearter der er. I skal også undersøge marken på samme måde, men kun en strækning på 5 m.

I skal gå på jagt efter planter. Når du finder en planteart, plukker du et eksemplar og putter planten i en pose – kun én i hver pose. Hver gang du finder den samme plante, sætter du en streg med spittussen på posen. Brug én farve til dem du finder i hegnet og en anden til dem i marken. Hver gang du finder en ny

art, tager du en ny pose i brug. Kender du planten, skriver du navnet på den uden på posen. Hvis du ikke kender den; kan du prøve at finde ud af det, når I kommer tilbage på skolen.

**Landskabet i et nyt årtusinde.**

Diskussion om vores landskab i dag og ind i et nyt årtusinde

Nu har I undersøgt, hvordan et stykke af landskabet ser ud i dag, og hvilke muligheder det giver for dyre- og planteliv. Her er nogle spørgsmål til udgangspunkt for en diskussion om landskabet i forandring:

Hvem er brugere af naturen og hvilke interesser har de?

Hvordan vil I gerne have, at landskabet skal forandre sig?

Brug modellen som udgangspunkt for jeres diskussion om, hvordan landskabet skal forandre sig og hvor I kan se interessefor skelle.

**Supplerende litteratur til yderligere arbejde for eleverne og som baggrundsstof til lærerne:**

Levende hegn – et hegnregistreringsprojekt : Kasketlot pædagogisk særnummer 1994

Hegn af Eiler Worsøe : Kasketlot

Begge materialer kan købes hos Biologforbundet Kasketlot nr.104 1994: Braklægning og naturgenopretning.

Ind i biologien – 7. klasse grundbog : Alinea



Tegning Anne Herskind



Tegning Anne Herskind

Skema til de indsamlede dyr fra faldglassene								
	M1	M2	M3	M4	H1	H2	H3	H4
Regnorme								
Bænkebidder								
Edderkopper								
Tusindben								
Skolopendere								
Løbebiller								
Mejere								
Tæger								
Myrer								
Rovbiller								
Andre								
Andre								

Skema til brug i marken og hegn			
	Måling 1 Klokken:	Måling 2 Klokken:	Måling 3 Klokken:
Temperatur i jordoverfladen			
Temperatur i meters højde			
Vindstyrke i m/s			
Fugtighed i % i jordoverfladen			
Lysstyrke Lux			

Skema til optælling af de planter du fandt i hegn og mark		
Plantens navn	Hegn	Mark